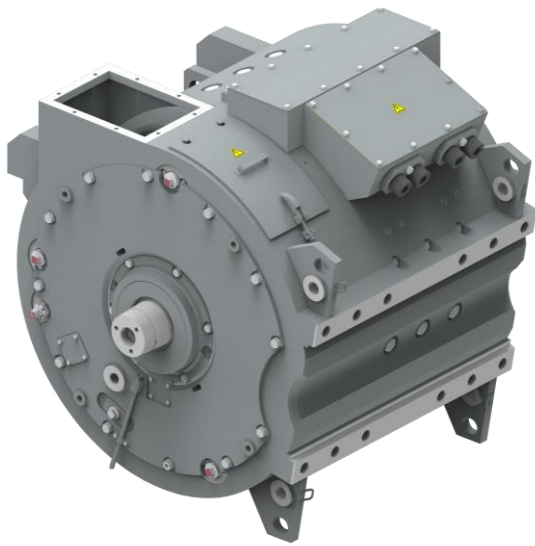




ЭЛЕКТРОДВИГАТЕЛЬ ТЯГОВЫЙ ПОСТОЯННОГО ТОКА ЭДТ-810 У1 РФЛС.652351.001 ТУ



Электродвигатель предназначен для привода колесных пар грузового электровоза постоянного тока серии 2ЭС6, 3ЭС6 и 4ЭС6.

Вид климатического исполнения У1 по ГОСТ 15150 (без воздействия солнечного излучения).

Рабочие значения температуры окружающего воздуха – от минус 50 до плюс 40 °С

Электродвигатель допускает работу на высоте 1300 м над уровнем моря.

Нагревостойкость изоляции обмоток электродвигателя соответствует классу "Н" по ГОСТ 8865. Изоляция влагостойкая и обеспечивает работу электродвигателя при резких перепадах температуры окружающей среды в течение двух часов на 30 °С.

Электродвигатель постоянного тока, реверсивный, с независимым возбуждением.

Электродвигатель имеет два конических конца вала.

Степень защиты двигателя – IP15, коробки выводов – IP55 по ГОСТ IEC 60034-5 и ГОСТ 14254.

Способ охлаждения двигателя – IC17 по ГОСТ Р МЭК 60034-6.

Номинальные параметры электродвигателя:

Наименование параметра	Значение	
	Режим работы	
	часовой	продолжительный
Мощность, кВт	810	755
Напряжение, В	1500	
Ток якоря, А	580	540
Ток возбуждения при независимом возбуждении, А	580	540
Частота вращения, с ⁻¹ (об/мин)	12,5 (750)	12,83 (770)
Момент на валу, Н·м	10300	9355
Коэффициент полезного действия (КПД), %	93,1	93,3
Расход охлаждающего воздуха, м ³ /с	1,25	
Статическое давление охлаждающего воздуха в контрольной точке, Па *	1380±140	
Мощность электродвигателя в тормозном режиме, кВт:		
- при рекуперации	1000	
- при реостатном торможении	750	
Ток якоря в тормозном режиме, А, не более	500	
Масса, кг, не более	5000	
Примечание:		
* Указанное статическое давление относится к нормальным атмосферным условиям: температуре охлаждающего воздуха плюс 20 °С и атмосферному давлению 101325 Па (760 мм. Рт. Ст.)		

СЕРТИФИКАТ СООТВЕТСТВИЯ № ЕАЭС RU С-RU.ЖТ02.В.02558/25

