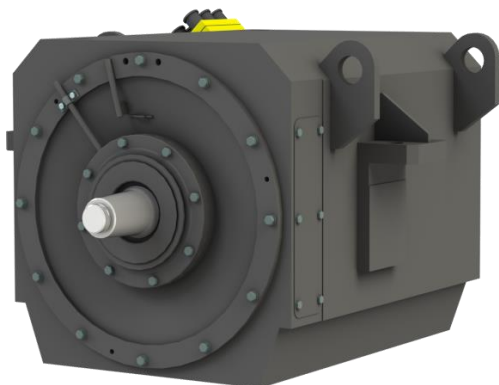




ЭЛЕКТРОДВИГАТЕЛЬ ИНДУКТОРНЫЙ ТЯГОВЫЙ ИД-240
ТУ 3355-004-73965231-2012



Электродвигатель предназначен для установки на дизель-электрическом тракторе ДЭТ-400, его модификации и комплектации. Вид климатического исполнения УХЛ2, Т2 по ГОСТ 15150-69, ГОСТ 15543.1-89.

Условия эксплуатации электродвигателя в части стойкости к механическим внешним воздействующим факторам должны соответствовать группе условий эксплуатации М1 по ГОСТ 30631-99. Нагревостойкость изоляционных материалов обмоток электродвигателя соответствует классу "F" по ГОСТ 8865-93, влагостойкая

Двигатель обеспечивает реверс.

Направление вращения при прямом чередовании (U-V-W) – левое (против часовой стрелки со стороны выходного конца вала).

Исполнение двигателя по способу монтажа ИМ1103 по ГОСТ 2479-79.

Степень защиты электродвигателя (с учетом штатной системы воздухопроводов трактора) – IPW7 по ГОСТ ИЕС 60034-5-2011.

Способ охлаждения двигателя – IC37 по ГОСТ Р МЭК 60034-6-2012.

Основные технические характеристики:

Наименование параметра	Значение	
	УХЛ2	Т2
Номинальная мощность, кВт	240	216
Режим работы номинальный по ГОСТ ИЕС 60034-1	S3 (ПВ 75%, длительность цикла - 7 мин)	
Напряжение, В, номинальное:	600	
Ток якоря, А, максимальный	560	
Частота вращения, (об/мин):		
– номинальная	430	
– максимальная	2250	
Момент на валу при номинальной частоте вращения, Н·м	5500	4950
Коэффициент полезного действия, %	94,4	
Расход воздуха в двигательном режиме, м ³ /с	0,5	
Масса, кг, не более	2860	



ОСНОВНЫЕ ГАБАРИТНЫЕ И УСТАНОВОЧНО-ПРИСОЕДИНИТЕЛЬНЫЕ РАЗМЕРЫ ЭЛЕКТРОДВИГАТЕЛЯ ИНДУКТОРНОГО ТЯГОВОГО ИД-240

