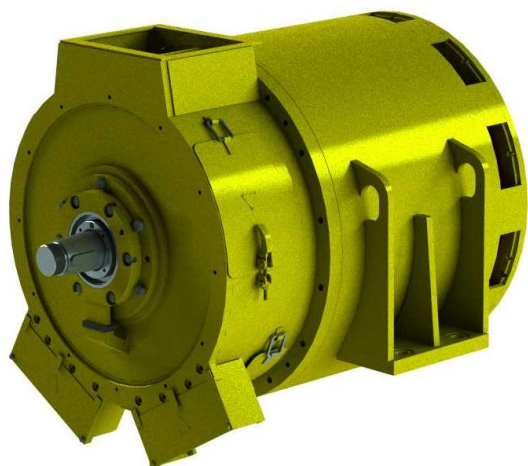


**ГЕНЕРАТОР СИНХРОННЫЙ ТЯГОВЫЙ ТИПА ГСН 700/8**

ГПИН.528254.002 ТУ



Генератор предназначен для питания тяговых электродвигателей автосамосвала “БелАЗ” грузоподъемностью до 90 т.

Вид климатического исполнения УХЛ2 по ГОСТ 15150.

Условия эксплуатации генератора в части воздействия механических факторов внешней среды соответствуют группе условий эксплуатации М28 по ГОСТ 30631.

Нагревостойкость изоляционных материалов обмоток статора должна быть не ниже класса "Н", обмотки ротора - не ниже класса "F", контактных колец - не ниже класса "В" по ГОСТ 8865.

Направление вращения генератора – левое (со стороны контактных колец).

Возбуждение генератора – от вспомогательной обмотки, расположенной в пазах статора (возбуждение от третьей гармоники поля в воздушном зазоре).

Конструктивное исполнение по способу монтажа – М9809 по ГОСТ 2479, с фланцевым концом вала на стороне привода и коническим концом вала с противоположной стороны.

Степень защиты - IPW21 по ГОСТ IEC 60034-5 при сборе генератора с дизелем.

Способ охлаждения генератора – IC11 по ГОСТ Р МЭК 60034-6.

Генератор допускает работу на высоте 1200 м над уровнем моря.

Основные технические характеристики

Наименование параметра	Значение
Мощность номинальная, кВт	700
Номинальное напряжение (линейное), В :	
– наименьшее	510
– наибольшее	850
Ток номинальный, А :	
– наименьший	546
– наибольший	870
Частота вращения, с ⁻¹ (об/мин)	30 (1800) / 31,67 (1900)
Частота тока, Гц	120 / 126,67
Ток возбуждения, А	210
Коэффициент полезного действия, %, не менее	94,8/94,6
Режим работы по ГОСТ IEC 60034-1	S1 (продолжительный)
Масса, кг, не более	2500

Генератор допускает работу с повышением мощности до 800 кВт при повторно-кратковременном режиме (ПВ 60 %)

Генератор должен без повреждений и остаточных деформаций выдерживать в течение 2 мин аварийное повышение частоты вращения до 38 с⁻¹ (2280 об/мин)



**ОСНОВНЫЕ ГАБАРИТНЫЕ И УСТАНОВОЧНО-ПРИСОЕДИНИТЕЛЬНЫЕ РАЗМЕРЫ
ГЕНЕРАТОРА ГСН 700/8-А**

